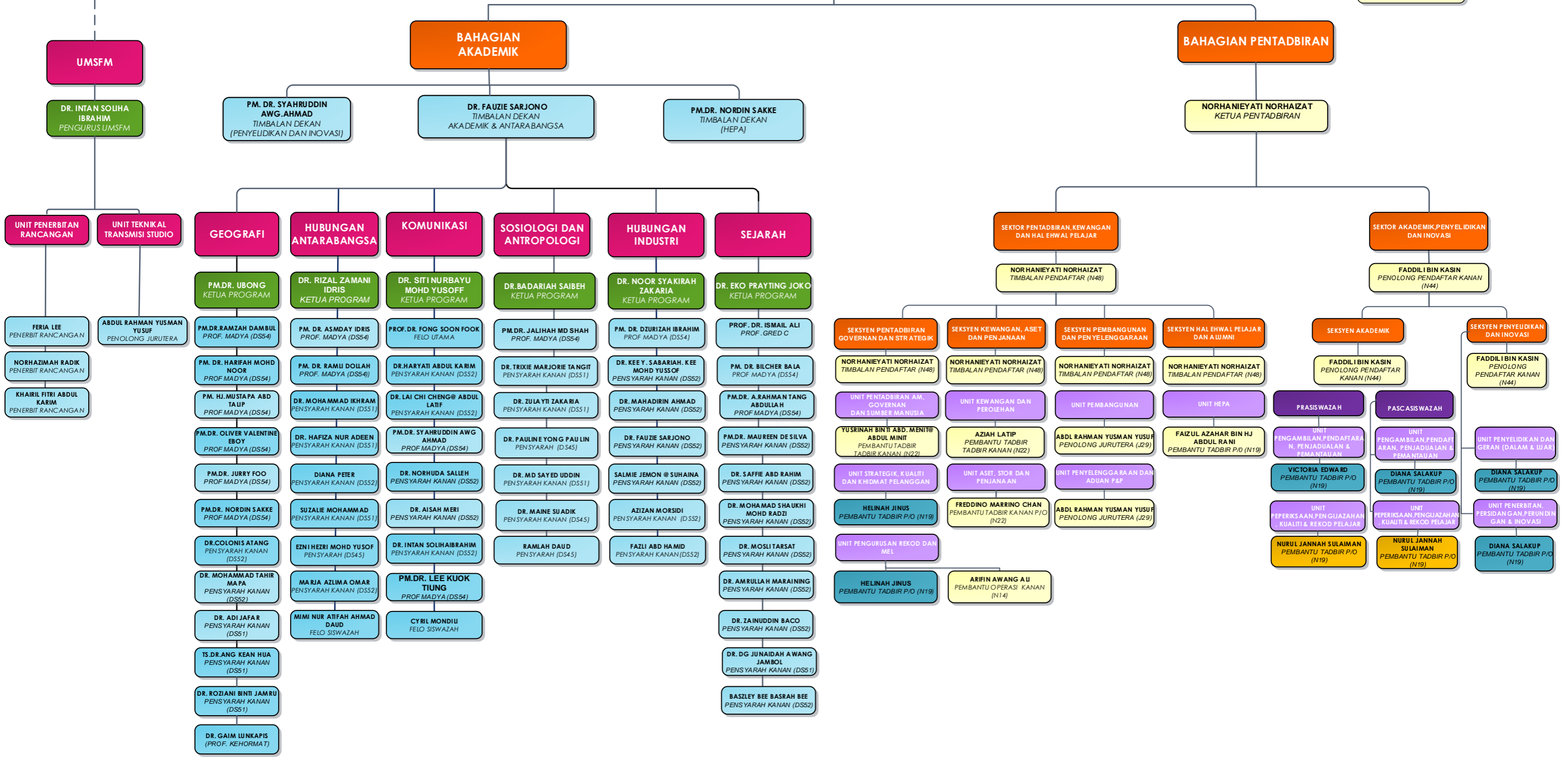


CARTA ORGANISASI

FAKULTI SAINS SOSIAL DAN KEMANUSIAAN

PROF.MADYA DR. ASMADY IDRIS
DEKAN

SHANTY @ FELECIA RIPAH
SETIAUSAHA PEJABAT
KANAN (N32)



- PETUNJUK :
- STAF PENTADBIRAN TETAP
 - STAF PENTADBIRAN KONTRAK PUSAT
 - STAF PENTADBIRAN KONTRAK JABATAN

