



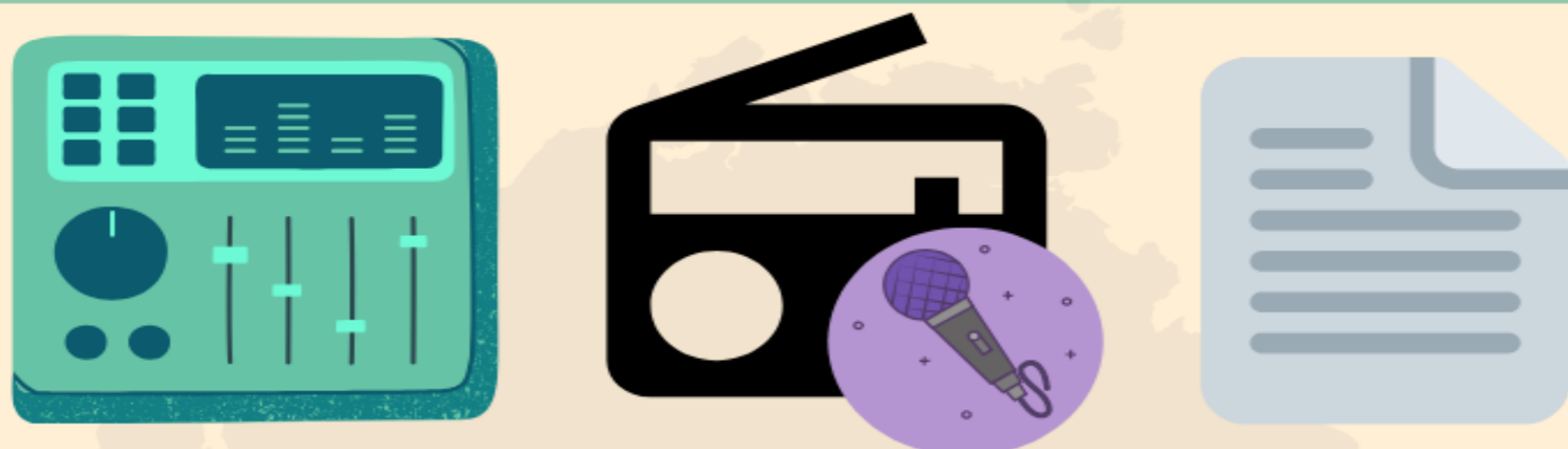
**KATEGORI: PENTAKSIRAN ALTERNATIF**

**“PENTAKSIRAN ALTERNATIF: PRESTASI PENGENDALIAN KONTI RADIO”**

Radio adalah medium elektronik tertua yang dicipta untuk dunia penyiaran. Sebagai sebuah medium komunikasi yang penting dalam menyalurkan maklumat, pendidikan, dan hiburan kepada masyarakat; penggunaan juruhebah radio, radio *news anchor*, *personality on-air* adalah signifikan bagi tujuan yang dinyatakan di atas. Walau bagaimanapun, radio mengalami perubahan dari aspek struktur, persembahan dan penerbitan rentetan daripada perkembangan teknologi digital. Justeru itu, konsep penyampaian, pengendalian konti radio, dan teknik penerbitan radio mengalami perubahan. Oleh yang demikian, kursus Penerbitan Radio I (AK 20703) dibentuk bagi melahirkan tenaga kerja yang mahir dalam mengendalikan peralatan konti studio radio, berpengetahuan dalam penyampaian radio, dan menerbitkan rancangan. Ciri utama kursus Penerbitan Radio 1 adalah melibatkan kemahiran praktikal dalam menggunakan peralatan konti radio seperti audio mixer dan radio software seperti *new-wave*. Ini selaras dengan domain hasil pembelajaran MQF (PLO 2). Penggunaan *Audio Mixer* dan *Radio Software* penting dalam penilaian berterusan (*continuous assessment*) pelajar. Ini kerana pelajar perlu tahu; (i) mengguna; (ii) mengawal; (iii) *role-play* dan (iv) adaptasi suasana sekitaran radio. Pentaksiran alternatif adalah salah satu cara yang signifikan dalam membantu menampung ketidakupayaan pelajar dan menonjolkan tahap kefahaman pelajar yang lebih holistik. Untuk tujuan itu, kursus Penerbitan Radio 1 telah direka dengan mengambil kira pendekatan pen-taksiran alternatif bagi melahirkan pengamal radio yang mahir dalam mengguna, mengawal, serta mengadaptasi sekitaran radio.



**RUBRIK ADALAH ELEMEN PENTING DALAM PENILAIAN PRESTASI**



**PENTAKSIRAN PRESTASI AUTENTIK DISTRUKTUR BERDASAR KEPADA SITUASI SEBENAR DALAM PENERBITAN RANCANGAN RADIO**



**Pentaksiran prestasi pelajar merupakan elemen penting dalam mengenalpasti keupayaan dan kelemahan pelajar dalam memahami dan menunjuk cara amalan radio di Konti.**

**PENILAIAN PRESTASI PELAJAR BUKAN SAHAJA DINILAI OLEH PENSYARAH, SEBALIKNYA MENGAMBIL KIRA PENILAIAN DARI PIHAK INDUSTRI**

**HASIL PENILAIAN TUGASAN 2 MENUNJUKKAN BAHAWA 60% PELAJAR MASIH BELUM MENGUASAI PENGGUNAAN KONTI**

**HASIL PENILAIAN PROJEK AKHIR MENUNJUKKAN BAHAWA 100% PELAJAR BERUPAYA UNTUK MENGUASAI PENGGUNAAN KONTI**

Penilaian kepada prestasi pelajar merupakan elemen penting dalam mengenalpasti keupayaan dan kelemahan pelajar dalam memahami epistemologi radio serta boleh menunjuk cara. Kemampuan pelajar menerbitkan rancangan radio, lazimnya adalah pentaksiran prestasi “autentik”. Hal ini kerana ia distrukturkan berdasarkan kepada situasi sebenar dalam menerbitkan rancangan radio serta pelajar dinilai oleh pihak industri yang terdiri daripada golongan Penerbit Radio dari Radio Televisyen Malaysia, Kota Kinabalu, Sabah. Salah satu CLO yang diuji adalah untuk menghasilkan pelajar yang berkemampuan untuk; (1) mengaplikasi kaedah penyampaian siaran radio mengguna standard penyiaran RTM. Berdasarkan kepada CLO tersebut pelajar akan dinilai berdasarkan kepada gaya penyampaian dan penggunaan peralatan dalam konti studio radio sama seperti standard penyampaian penyiaran RTM.



NAMA  
**INTAN SOLIHA IBRAHIM**

PROGRAM  
**KOMUNIKASI**  
KEPAKARAN  
**TELEKOMUNIKASI & PENYIARAN**

FAKULTI  
**FAKULTI KEMANUSIAAN,  
SENI & WARISAN**

